

## KARTA LOKALU



LOKAL **M13A**

SZEREG 2

POZIOM 0

TYP LOKALU Dalem

ZESTAWIENIE POWIERZCHNI: [m<sup>2</sup>]

0.1	Przedsiónek	4,01
0.2	Korytarz	4,25
0.3	Pomieszczenie 1	10,8
0.4	Pomieszczenie 2	8,81
0.5	Łazienka	4,65
0.6	Salon z aneksem	26,21
0.7	Pom. gospodarcze	3,06
<b>Powierzchnia</b>		<b>61,79</b>

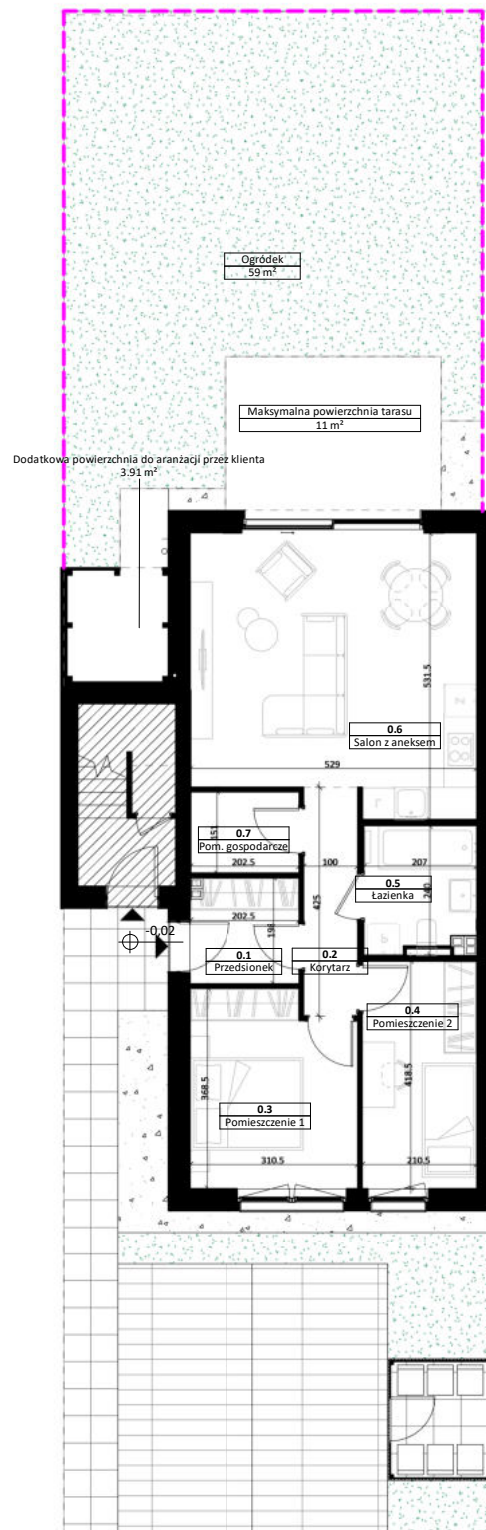
Ogródek 59 m<sup>2</sup>

Dodatkowa powierzchnia 3,91 m<sup>2</sup>




### BIURO SPRZEDAŻY MIESZKAŃ:


+48 790 520 730  
biuro@koninko.com.pl  
www.koninko.com.pl



### KOLOR ELEWACJI:



 Płyty 60x60 POZBRUK Granit miejski na podsypce piaskowej

 Powierzchnia nienależąca do lokalu

 Projektowane ogrodzenie h<1,8m

### LOKALIZACJA LOKALU:

